

76

PERSEEO *supera*

Riva





"A journey with my 76' Perseo Super"
Egadi Islands, Sicily, Italy



























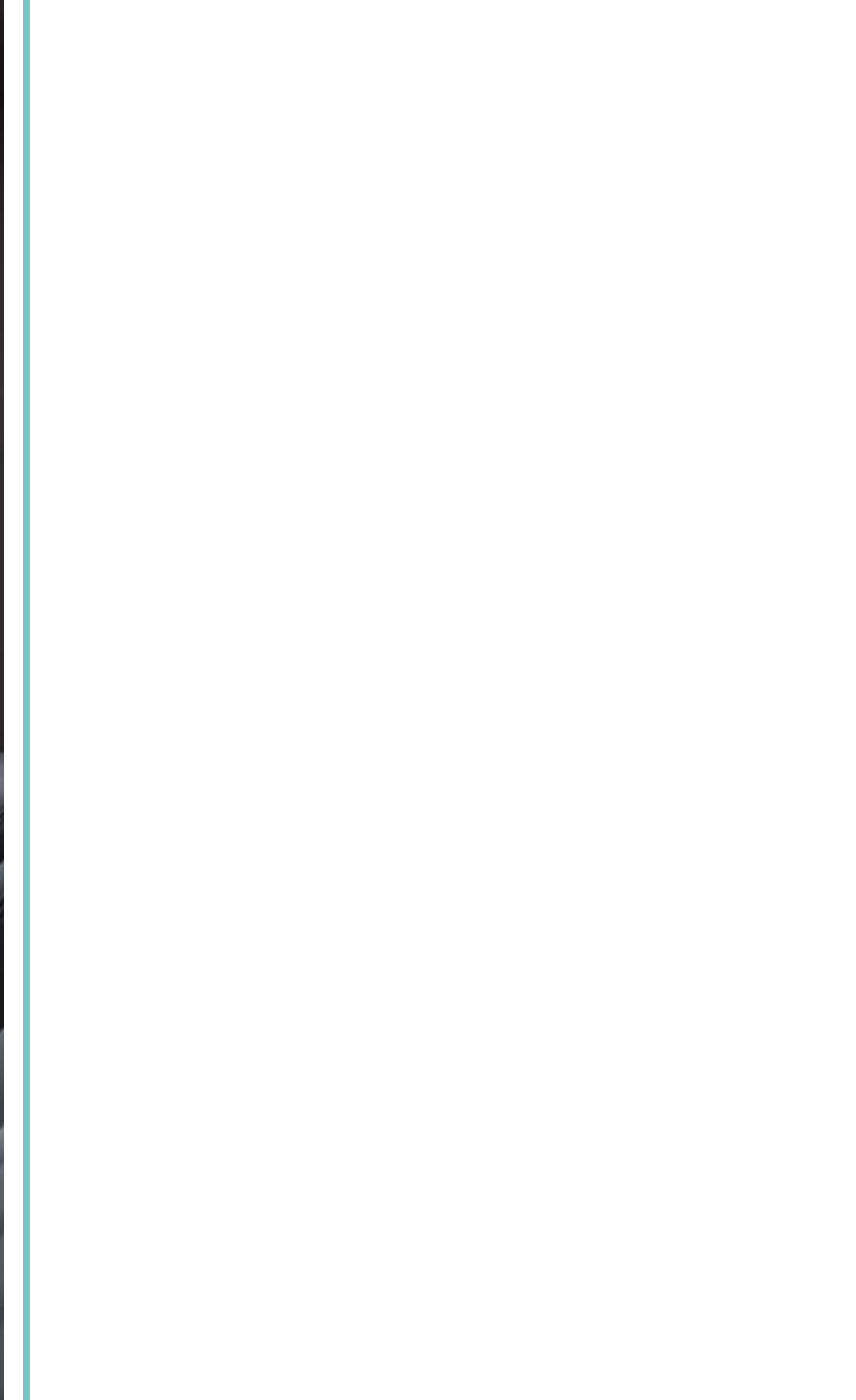






















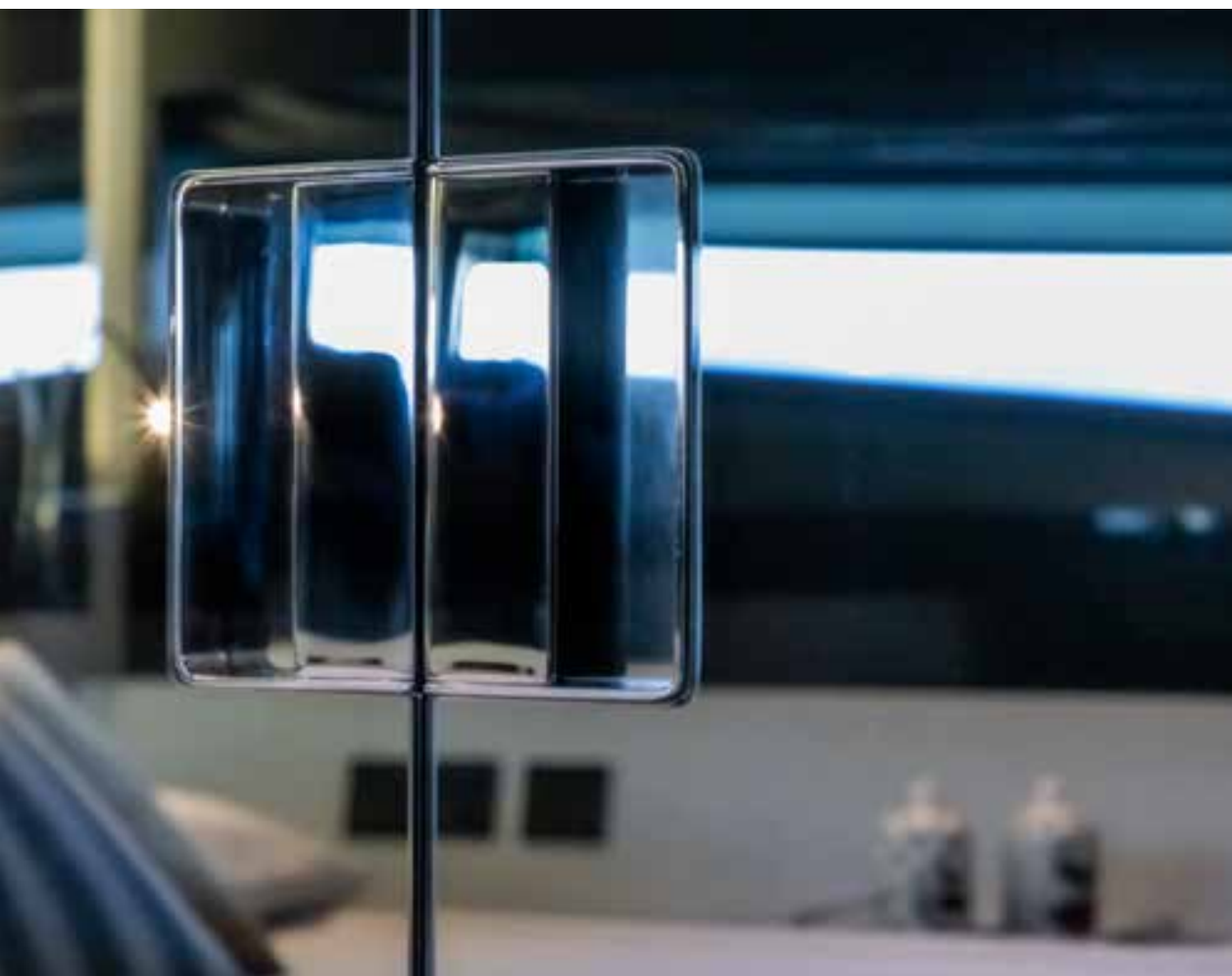








TABELLE TECNICHE

TECHNICAL SHEET

Preliminary

Motorizzazione 2 * MAN 12V 1550 POTENZA 1550 mhp / 1140 kW a 2300 giri/min
2 * MAN 12V 1800 POTENZA 1800 mhp / 1324 kW a 2300 giri/min (opt)

	MAN 1550	MAN 1800
Velocità		
Velocità massima.....nodi	32	37
Velocità di crociera.....nodi	28	32
Autonomia		
Velocità massima.....m.n.	295	295
dato indicativo Velocità di crociera.....m.n.	315	315
Dimensioni principali		
Loa = Lunghezza fuori tutto ISO 8666.....	23,25 m. - 76 ft. 3 in.	
Lh = Lunghezza di costruzione ISO 8666.....	22,67 m. - 74 ft. 5 in.	
Lg = Lunghezza al galleggiamento (a pieno carico).....	19,57 m. - 64 ft. 2 in.	
Larghezza massima.....	5,75 m. - 18 ft. 10 in.	
Immersione sotto le eliche (a pieno carico).....	1,90 m. - 6 ft. 3 in.	
Dislocamento ad imbarcazione scarica e asciutta.....	52,30 t. - 115302 lbs.	
Dislocamento a pieno carico.....	60,50 t. - 133380 lbs.	
Numero massimo di persone imbarcabili.....	16	
Categoria di progettazione Direttiva 2013/53/EU.....	A	
Certificazione moduli.....	B + F + Aa (sound emission) RINA Sp.A.	
Dati caratteristici		
Tipo di carena: a geometria variabile con pattini di sustentamento e deadrise 13,8°		
H massima = Altezza massima dalla chiglia.....	7,0 m. - 23 ft. 0 in.	
H trasporto = Altezza minima per il trasporto dalla chiglia.....	5,60 m. - 18 ft. 4 in.	
P = Sporgenza prodiera del pulpito e poppiera plancetta.....	0,58 m. - 1 ft. 11 in.	
Capacità serbatoio carburante.....	5600 lt. - 1479 US gals.	
Capacità serbatoi acqua.....	840 lt. - 222 US gals.	
Specifiche prestazionali		
I dati prestazionali sono stabiliti al seguente dislocamento e si riferiscono alla barca standard, a 1/3 del carico, con carena pulita, temp. 25°C, buone condizioni climatiche e 6 persone a bordo		54,75 t. - 120699 lbs.
Sovraccaricando la barca di.....	0,50 t. - 1102 lbs.	
Si ha una perdita di velocità massima pari a.....	1 nodo	

Motorization 2 * MAN 12V 1550 POWER 1550 mhp / 1140 kW at 2300 rpm
2 * MAN 12V 1800 POWER 1800 mhp / 1324 kW at 2300 rpm (opt)

	MAN 1550	MAN 1800
Speed		
Maximum speed.....knots	32	37
Cruising speed.....knots	28	32
Range		
Maximum speed.....n.m.	295	295
prediction data Cruising speed.....n.m.	315	315
Main sizes		
Loa = Overall length (standard ISO 8666).....	23,25 m. - 76 ft. 3 in.	
Lh = Hull length (standard ISO 8666).....	22,67 m. - 74 ft. 5 in.	
Lwl = Waterline length (boat fully laden)	19,57 m. - 64 ft. 2 in.	
Maximum beam.....	5,75 m. - 18 ft. 10 in.	
Depth under propellers (boat fully laden).....	1,90 m. - 6 ft. 3 in.	
Displacement unladen.....	52,30 t. - 115302 lbs.	
Displacement laden.....	60,50 t. - 133380 lbs.	
Maximum number of persons on board.....	16	
Design category Directive 2013/53/EU.....	A	
Certification modules.....	B + F + Aa (sound emission) RINA Sp.A.	
Technical data		
Hull type: 13,8° deadrise warped hull with spray rails		
H = Overall height from keel to top roof.....	7,00 m. - 23 ft. 0 in.	
Ht = Minimum transport height from keel.....	5,60 m. - 18 ft. 4 in.	
P = Pulpit and stern platform.....	0,58 m. - 1 ft. 11 in.	
Fuel tank capacity.....	5600 lt. - 1479 US gals.	
Water tanks capacity.....	840 lt. - 222 US gals.	
Performance specifications		
The performance is estimated at the following conditions standard version displacement of the yacht, at 1/3 of load, clean hull, 25°C air temperature, good weather conditions, 6 persons on board		54,75 t. - 120699 lbs.
Overloading the yacht by.....	0,50 t. - 1102 lbs.	
Top speed decreases of.....	1 knot	



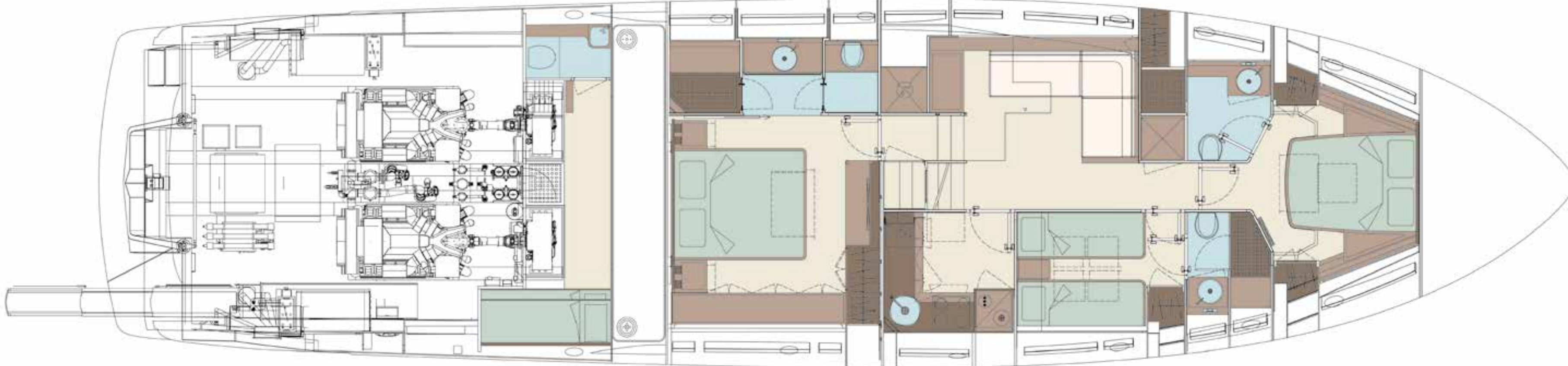
Profile



Top view



Main deck



Lower deck



Main deck OPT



Lower deck OPT



